

VIOTTE (Bondone)

Nell'ambito di un programma di riconoscimento topografico di frequentazioni paleo-mesolitiche nei complessi montani Baldo-Bondone, sono stati raccolti in superficie materiali litici paleolitici in alcuni siti periferici alla torbiera del Bondone da Tullio Pasquali del gruppo di ricerca preistorica del Museo di Scienze Naturali.

Si è provveduto nell'Ottobre del 1977 ad effettuare un piccolo sondaggio esplorativo in uno di questi siti ubicato sul bordo esterno della morena del piccolo ghiacciaio locale che dalla Val Mana, lungo la Val del Merlo, estendeva la sua fronte sull'area che va sotto il nome di Marocche. L'apparato morenico di questo ghiacciaio dello stadio di

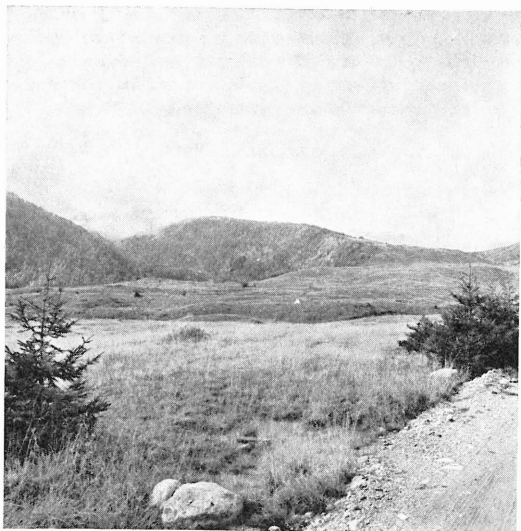


Fig. 1 - Panoramica dell'apparato morenico frontale nella zona delle Marocche. Al centro della foto la piccola macchia bianca indica uno dei siti di rinvenimento di industria del Paleolitico Superiore.

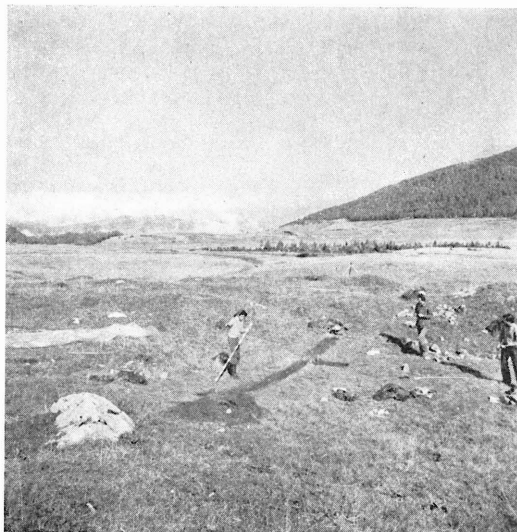


Fig. 2 - La trincea di riconoscimento e di campionatura dei sedimenti vista da sud.

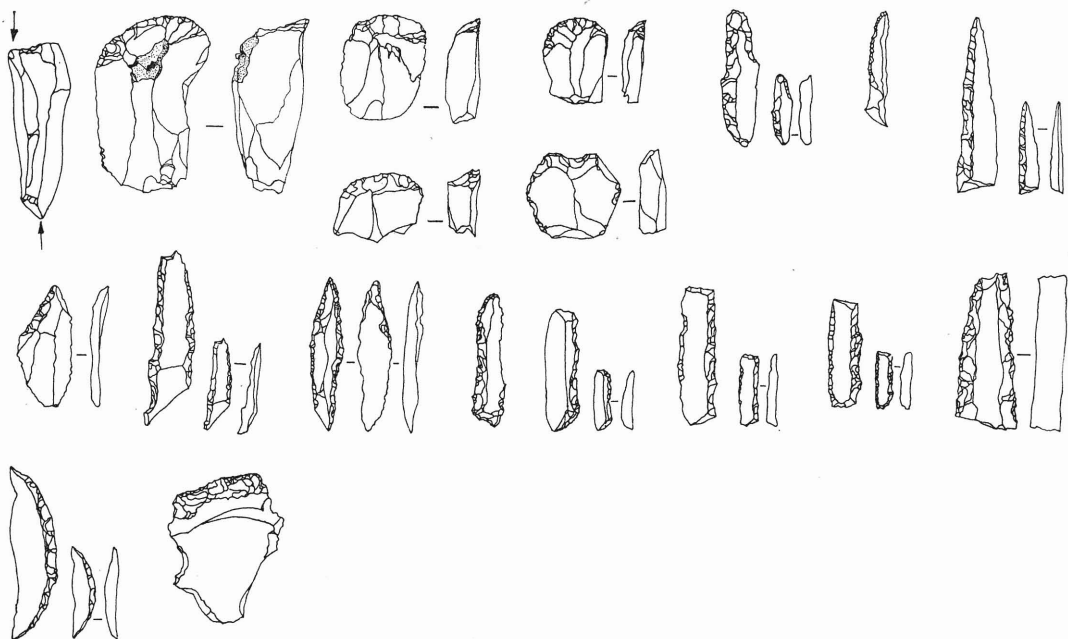


Fig. 3 - Industria litica del Paleolitico Superiore raccolta nei recuperi in superficie (1/2 del nat.).



Bühl (Trevisan L., « La struttura geologica dei dintorni di Trento » St. Trent. Sc. Nat., XXII, 1941) si affaccia sull'alveo di un antico laghetto, oggi Palù di Bondone.

Le tracce di frequentazione, riferibili ad un momento evoluto dell'Epigravettiano, sono state localizzate in una piccola depressione topografica all'interno dell'apparato morenico. Pare inoltre che nei livelli sottostanti siano presenti elementi di industria litica riferibili ad un episodio più antico.

B. Bagolini

Fig. 4 - Dettaglio della trincea di campionatura.